



TOYOTA
chuyên động tiên phong

| KÍCH THƯỚC & TRỌNG LƯỢNG / DIMENSION & WEIGHT | | | |
|---|--------------------------------|--------------|--------------------|
| Kích thước tổng thể / Overall dimension | Dài x Rộng x Cao / L x W x H | mm x mm x mm | 4950 x 1980 x 1945 |
| Chiều dài cơ sở / Wheelbase | | mm | 2850 |
| Chiều rộng cơ sở / Tread | Trước/Sau / Front/Rear | mm | 1650 / 1645 |
| Khoảng sáng gầm xe / Ground clearance | | mm | 230 |
| Góc thoát / Approach angle | Trước/Sau / Approach/Departure | Độ / Degree | 32 / 24 |
| Bán kính vòng quay tối thiểu / Minimum turning radius | | m | 5,9 |
| Trọng lượng không tải / Kerb weight | | kg | 2625 |
| Trọng lượng toàn tải / Gross weight | | kg | 3350 |
| Dung tích bình nhiên liệu / Fuel tank capacity | | L | 93 |

| ĐỘNG CƠ & VẬN HÀNH / ENGINE & PERFORMANCE | | | |
|---|----------------------------------|---------------|--|
| Động cơ / Engine | Loại / Type | | V8, DOHC, VVT-i kép / V8, DOHC, Dual VVT-i |
| | Dung tích xy lanh / Displacement | cc | 4608 |
| | Công suất tối đa / Max. output | (kw)/hp @ rpm | (227)304 / 5500 |
| | Mô men xoắn tối đa / Max. torque | Nm @ rpm | 439 / 3400 |

| DẪN ĐỘNG / DRIVETRAIN | |
|-----------------------------------|---------------------------------------|
| Hệ thống truyền động / Drivetrain | 4 bánh toàn thời gian / Full-time 4WD |
| Hộp số / Transmission type | Tự động 6 cấp / 6AT |

| KHUNG GẮM / CHASSIS | | |
|----------------------------|---------------|---|
| Hệ thống treo / Suspension | Trước / Front | Độc lập tay đòn kép / Independent double wishbone |
| | Sau / Rear | Liên kết 4 điểm / 4-link |
| Hệ thống phanh / Brake | Trước / Front | Đĩa thông gió / Ventilated disc |
| | Sau / Rear | Đĩa thông gió / Ventilated disc |
| Lốp xe / Tire | | 285/60R18 |
| Mâm xe / Wheel | | Mâm đúc 18 inch / Alloy 18 inch |

| NGOẠI THẤT / EXTERIOR | | |
|--------------------------------------|---|--|
| Cụm đèn trước / Headlamp | Đèn chiếu gần/Đèn chiếu xa / Low beam/High beam | LED, loại tự động, kiểu bóng chiếu / LED, auto, projector |
| | Đèn chiếu sáng ban ngày / Daytime running light | LED |
| | Hệ thống rửa đèn / Headlamp cleaner | Có / With |
| | Điều chỉnh góc chiếu / Headlamp leveling device | Tự động / Auto |
| Cụm đèn sau / Taillamp | | LED |
| Đèn sương mù / Foglamp | | Có LED / With LED |
| Gương chiếu hậu ngoài / Outer mirror | | Chống chói tự động, gấp điện, sấy gương, nhớ 3 vị trí / Electrochromic, electrically adjustable & retractable, heater, 3-position memory |
| Cốp xe / Back door | | Cốp chỉnh điện / Power back door |
| Cửa sổ trời / Moonroof | | Chống kẹt, chỉnh điện / Auto WJ/AM protection, power |

| NỘI THẤT / INTERIOR | | |
|---|---|---|
| Tay lái / Steering wheel | Nút bấm điều khiển tích hợp / Steering switch | Hệ thống âm thanh, màn hình hiển thị đa thông tin 4.2 inch, điện thoại rảnh tay / Audio, multi-information display 4.2 inch, hands-free phone |
| | Điều chỉnh, nhớ vị trí / Adjustment, memory | Chỉnh điện 4 hướng, tích hợp bộ nhớ 3 vị trí / Power tilt & telescopic, 3-position memory |
| Gương chiếu hậu trong / Inner mirror | | Chống chói tự động / Auto day&night |
| Hộp lạnh / Coolbox | | Có / With |
| Cửa sổ chỉnh điện / Power window | | 1 chạm chống kẹt (Tất cả các cửa) / 1 touch, jam protect (All door) |
| Hệ thống âm thanh / Audio system | | Màn hình giải trí 7 inch, 14 loa JBL, AM/FM, MP3/WMA, kết nối USB/AUX/Bluetooth / Infotainment display 7 inch, 14 JBL speakers, AM/FM, MP3/WMA, USB/AUX/Bluetooth |
| Hệ thống điều hòa / Air conditioner | | Tự động 4 vùng độc lập / Auto 4-zone |
| Hệ thống mở khóa thông minh & Khởi động bằng nút bấm / Smart entry & Push button start system | | Có / With |
| Sạc không dây / Wireless charger | | Có / With |
| Số chỗ ngồi & Chất liệu ghế / Seat capacity & Seat material | | 7 chỗ, chất liệu da / 7 seats, leather |
| Hàng ghế trước / Front seat | Ghế người lái / Driver seat | Nhớ 3 vị trí, chỉnh điện 10 hướng, sưởi ghế, thông gió / 3-position memory, 10-way power adjust, heater, ventilation |
| | Ghế hành khách / Passenger seat | Chỉnh điện 8 hướng, sưởi ghế, thông gió / 8-way power adjust, heater, ventilation |
| Hàng ghế thứ 2 / 2nd seat row | | Sưởi ghế, trượt - ngã / Seat heater, slide - recline |
| Hàng ghế thứ 3 / 3rd seat row | | Ngả lưng ghế, gấp 50:50, gấp sang 2 bên / Manual reclining, 50:50 tumble, space up |

| CÔNG NGHỆ, AN TOÀN & AN NINH / TECHNOLOGY, SAFETY & SECURITY | | |
|--|--|-----------|
| Hệ thống chống trộm & mã hóa khóa động cơ / Anti-theft system & immobilizer | Có / With | |
| Hệ thống chống bó cứng phanh / Anti-lock Braking System (ABS) | Có / With | |
| Hệ thống hỗ trợ lực phanh / Brake assist | Có / With | |
| Hệ thống phân phối lực phanh điện tử / Electronic Brake force Distribution (EBD) | Có / With | |
| Hệ thống ổn định thân xe / Vehicle Stability Control (VSC) | Có / With | |
| Hệ thống kiểm soát lực kéo / Traction Control (TRC) | Có / With | |
| Hệ thống hỗ trợ khởi hành ngang dốc / Hill Start Assist Control (HAC) | Có / With | |
| Hệ thống ga tự động vượt địa hình / Crawl control system | Có / With | |
| Hệ thống thích nghi địa hình / Multi-terrain select | Có / With | |
| Hệ thống điều khiển ga tự động / Cruise control | Có / With | |
| Đèn báo phanh khẩn cấp / Emergency Brake Signal (EBS) | Có / With | |
| Cảnh báo áp suất lốp / Tire inflation pressure warning | Có / With | |
| Camera 360 / Camera 360 | Có / With | |
| Cảm biến hỗ trợ đỗ xe / Parking sensor | Sau / Rear | Có / With |
| | Góc trước / Front corner | Có / With |
| | Góc sau / Rear corner | Có / With |
| Túi khí / SRS airbag | Túi khí người lái & hành khách phía trước / Front airbags | Có / With |
| | Túi khí bên hông phía trước & hàng ghế thứ 2 / Front side & 2nd seat row side airbag | Có / With |
| | Túi khí rèm / Curtain shield | Có / With |
| | Túi khí đầu gối người lái & hành khách / Driver & Front passenger knee airbag | Có / With |



LAND CRUISER
THỐNG LĨNH MỌI ĐỊA HÌNH

ĐƯỜNG DÂY NÓNG PHỤC VỤ KHÁCH HÀNG
CUSTOMER SERVICE HOTLINE

Hotline: 1800.1524
Mobile: 0916 001 524
Email: tmv_cs@toyotavn.com.vn

VAY TỪ TOYOTA, MUA XE TOYOTA. Xin vui lòng liên hệ:
• Công ty Tài chính Toyota Việt Nam:
Tel: 028 73090998 - Fax: 028 39110113
www.toyotafinancial.com.vn | cs@toyotafinancial.com.vn
• Hệ thống Đại lý ủy quyền Toyota trên toàn quốc



FINANCIAL SERVICES | TÍN DỤNG MUA XE



UY LỰC MẠNH MẼ

Được trang bị sức mạnh động cơ ưu việt, khả năng vận hành mạnh mẽ, Land Cruiser sẵn sàng biến mọi khát khao chinh phục những địa hình hiểm trở nhất thành hiện thực, cho mỗi hành trình là một trải nghiệm lý thú khó quên.



Sạc không dây giảm thiểu thao tác cho người sử dụng, góp phần thiết kế nội thất gọn gàng và ngăn nắp hơn.



Cửa sổ trời điều chỉnh điện mang lại trải nghiệm thú vị cho hành khách khi được hòa mình với thiên nhiên trên mọi hành trình.



AN TOÀN TIÊN QUYẾT

Nổi bật bên cạnh các ưu điểm về thiết kế và khả năng vận hành là tính năng an toàn của Land Cruiser. Yếu tố an toàn được chú trọng với các công nghệ tiên tiến hàng đầu, đảm bảo an toàn tối đa cho những người ngồi trên xe trong mọi tình huống.

ĐẲNG CẤP VƯỢT TẦM



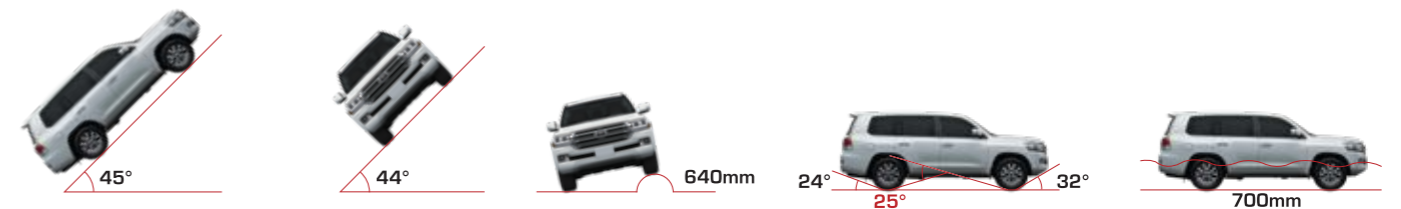
Khỏe khoắn và năng động, mạnh mẽ và cá tính song vẫn toát lên phong thái sang trọng đặc trưng, tất cả những ưu điểm ấy tạo nên sức hút cho Land Cruiser, giúp mẫu xe danh tiếng này tiếp tục khẳng định vị thế dẫn đầu và là nguồn cảm hứng vô tận cho những người yêu xe địa hình đẳng cấp.



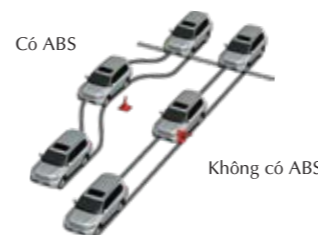
Cụm đèn pha LED với chức năng tự động điều chỉnh góc chiếu, kết hợp với đèn chiếu sáng ban ngày dạng LED tạo sự sang trọng và đẳng cấp.



Gương chiếu hậu bên ngoài chỉnh điện tích hợp chức năng sấy, chống chói, nhớ 3 vị trí, chế độ tự động điều chỉnh góc nhìn khi lùi xe và đèn báo rẽ LED tăng tính tiện ích tối đa cho người điều khiển.



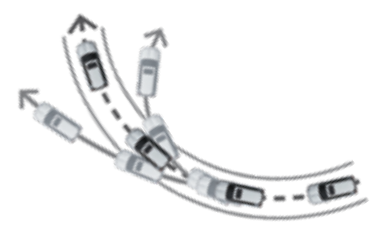
Khả năng chế ngự các dạng địa hình phức tạp với độ ổn định cao giúp hành khách trên xe hoàn toàn an tâm và thoải mái đồng thời đem lại cảm giác hứng khởi suốt hành trình.



Khi khởi hành trên dốc cao, Hệ thống hỗ trợ khởi hành ngang dốc HAC sẽ lập tức tự động phanh các bánh xe khi người lái chuyển từ chân phanh sang chân ga, giúp xe không bị trôi dốc.



Với Hệ thống chống bó cứng phanh ABS, Cơ cấu phân bổ lực phanh điện tử EBD và Hỗ trợ lực phanh khẩn cấp BA, hệ thống phanh của Land Cruiser được hoàn thiện tối đa, bảo đảm sự an toàn tuyệt đối.



Hệ thống kiểm soát ổn định VSC sẽ tự động kích hoạt hệ thống phanh và điều khiển công suất từ động cơ đến bánh xe, ngăn hiện tượng trượt xe khi vào cua thiếu lái hoặc lái quá đà, đảm bảo an toàn tối đa.